

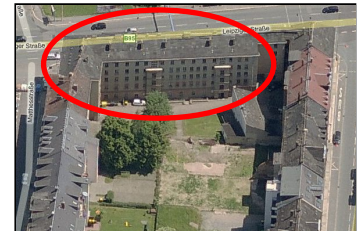
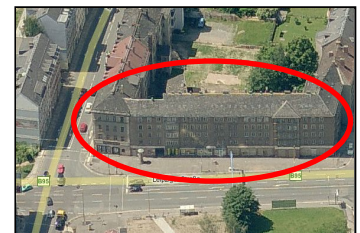
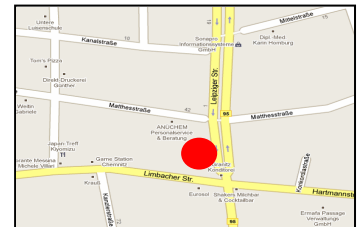
Objektübersicht

Objekt:

Leipziger Straße 1 - 5
09112 Chemnitz

Fakten

Baujahr: Ende 19 Jh.
ehemalige Wohnanlage
Gewerbeflächen im EG
Wohneinheiten 27
Grundfläche 2.289m²
Denkmalschutz



Standort:

- stadtbildprägender Lage an der Kreuzung Leipziger Straße/ Ecke Limbacher Straße.
- unmittelbarer Umgebung befindet sich der Freizeitplatz „Concordia-Park“ und das Einkaufszentrum Ermafa-Passage.
- Stadtzentrum ca. 10 min, guter ÖPNV, Nähe zum Schlossteich

Objekt:

- leerstehendes Objekt in weitestgehend intaktem Karree, denkmalgeschützt
- Gewerbeflächen in der Erdgeschosszone, Objekte von hinten begehbar
- zweispännig aber auch verschiedene Wohnungsgrundrisse durch die Ecklage

Zielgruppe:

- junges Wohnen, Experimentierfelder, Kreative, Wächterhaus

Ansprechpartner für Eigentümer und Nutzer

Agentur

Herr Brade

StadtWohnen-Chemnitz

Frau Dollichon

Müllerstraße 16

Tel: 0371 533 20 18

09113 Chemnitz

info@stadtwohnen-chemnitz.de

www.stadtwohnen-chemnitz.de