

SELBST GENUTZTES WOHNEIGENTUM in innenstadtnahen Altbauten



Etagenriss einer Fünf-Raum-Wohnung mit 130 m²

Moderne Wohnformen wie Stadthäuser gewinnen zunehmend an Bedeutung. Hier lassen sich alle Annehmlichkeiten eines Eigenheims in zentraler Lage genießen. Auf die einzelnen Vorzüge innerstädtischen Wohnens wurde bereits in Beiträgen zum „Stadthausprojekt“ im MieterJournal der GGG eingegangen. Doch neben der Möglichkeit des Eigenheimneubaus in Altbauquartieren, ist der Kauf von Eigentumswohnungen eine weitere Alternative.

Das Stadthaus mit seiner Nutzfläche von mehr als 150 Quadratmetern übersteigt mitunter den Bedarf von Interessenten an zentral gelegenen, innenstadtnahen

Wohnungen. Aufgrund der 3- und 4-geschossigen Nachbarbebauung der Stadthäuser lässt sich diese Nutzfläche jedoch nur schwer verringern.

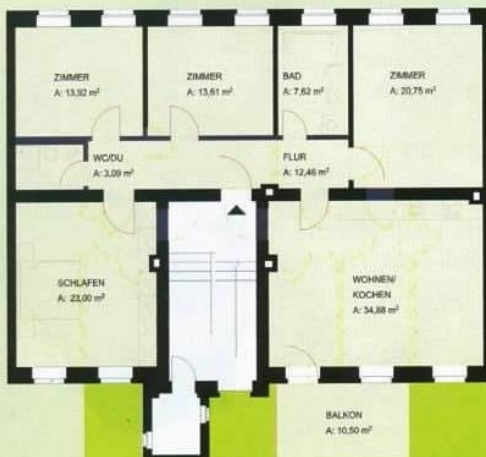
Deshalb bietet die GGG interessierten Bauherren geeignete Altbauten an, wie die Eisenstraße 31 am Brühl. Dort gibt es pro Etage zwei Wohnungen, die nach der Zusammenlegung und Sanierung über eine komfortable Wohnfläche von rund 130 Quadratmetern verfügen. In einem Planungsbeispiel wurde der Eingangsbereich der Wohnung mit einer weit zu öffnenden Schiebetür zur Küche, und das geräumige Wohnzimmer mit Balkon versehen. Die Lage des Schlafzimmers befindet sich zur südausgerichteten Hofseite. Außerdem ist der Einbau eines kompletten Badezimmers und eines Gäste-WCs mit Dusche möglich.

Da sich sämtliche Räume auf einer Etage befinden, kann die Wohnung bis ins hohe Alter bequem und ohne Einschränkungen genutzt werden. Von Vorteil sind ebenso die geringeren Bau- und Betriebskosten gegenüber einem einzeln stehenden Neubau.

Dank des ebenfalls nach Süden ausgerichteten Gemeinschaftsgartens und des sanierten Wohnumfeldes kann in der Eisenstraße 31 attraktives Wohneigentum für verschiedene Nutzergruppen geschaffen werden. Realisiert wurden derartige Projekte bereits in Leipzig im Rahmen von Bauherrengemeinschaften.

Für die Unterstützung bei Fragen der planerischen Vorbereitung, der Bildung von Sonder- und Gemeinschaftseigentum ist in der Stadt Chemnitz die Agentur StadtWohnen-Chemnitz (siehe Bericht Seite 4) kompetenter Ansprechpartner.

Informationen: Herr Brusch, Tel. 0371 533-1550, rocco.bruesch@ggg.de



Hofansicht der Eisenstraße 31